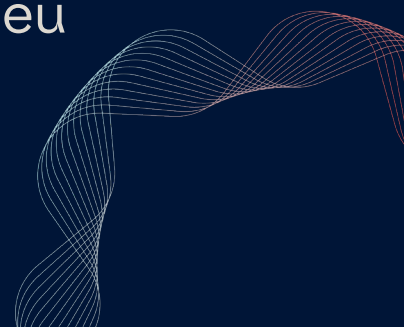




Specialist in veilig  
werken op hoogte en  
in besloten ruimten

[eurosafe.eu](http://eurosafe.eu)



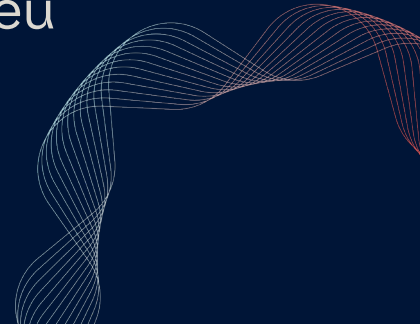
# Programma kennissessie besloten ruimten

- |                      |  |
|----------------------|--|
| <b>8:30 - 9:00</b>   | Ontvangst met koffie & thee  |
| <b>9:00 - 09:15</b>  | Welkom & introductie   |
| <b>9:15 - 10:15</b>  | Theorie <ul style="list-style-type: none"><li>- Definitie &amp; voorbeelden van besloten ruimten.</li><li>- Gevaren bij werken in besloten ruimten.</li><li>- Stappenplan.</li></ul>   |
| <b>10:15 -10:30</b>  | Kofie & thee   |
| <b>10:30 - 12:15</b> | Praktijk <ul style="list-style-type: none"><li>- Voorbereiden horizontale betreding besloten ruimten.</li><li>- Werkprincipes bij het gebruik van PBM's in besloten ruimten.</li><li>- Demo gasmeten &amp; ventileren.</li><li>- Verticale betredingen uitvoeren.</li><li>- Groepsopdracht</li></ul> |
| <b>12:20 - 12:30</b> | Afsluiting educatief programma & een korte terugblik   |
| <b>12:30- 13:00</b>  | Gezamenlijk lunch  |



Specialist in veilig  
werken op hoogte en  
in besloten ruimten

[eurosafe.eu](http://eurosafe.eu)



# Programma kennissessie op hoogte

<b>8:30 - 9:00</b>	Ontvangst met koffie & thee
<b>9:00 - 09:15</b>	Welkom & introductie
<b>9:15 - 9:50</b>	Theorie <ul style="list-style-type: none"><li>- Definitie &amp; gevaren bij werken op hoogte.</li><li>- Werkprincipes bij het gebruik van PBM's op hoogte.</li><li>- Systemeisen &amp; werkplekinrichting.</li><li>- Veilig organiseren van het werk.</li></ul>
<b>09:50 - 10:05</b>	Kofie & thee
<b>10:05 - 10:30</b>	Stappenplan doornemen
<b>10:30 - 12:25</b>	Praktijk <ul style="list-style-type: none"><li>- Opstellen en gebruik ladders.</li><li>- klimmen met valstopblok.</li><li>- Veilig gebruik van gereedschappen.</li><li>- Noodsituaties op hoogte.</li><li>- Groepsopdracht.</li></ul>
<b>12:25 - 12:30</b>	Afsluiting educatief programma & een korte terugblik
<b>12:30- 13:00</b>	Gezamenlijk lunch



# EUROSAFE